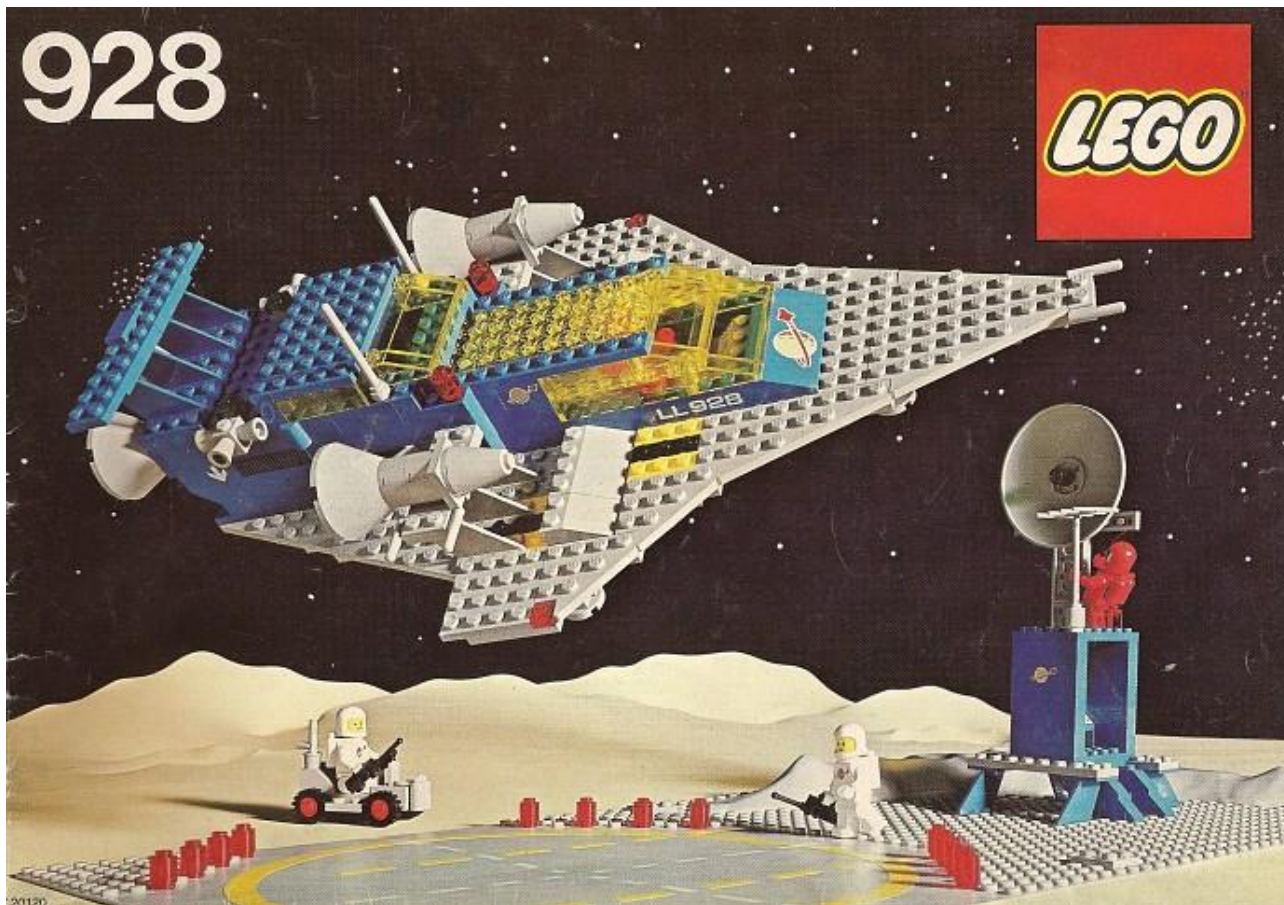




## 928 Galaxy Explorer

Vaisseau d'exploration



Structure	Vitesse	Maniabilité	Électronique	Armement	Équipage
42	4	1	4	2	2R Bc

Le vaisseau d'exploration LL 928 a longtemps été le fleuron de la flotte. Deux fois plus gros que le LL 924, il affiche néanmoins la même vitesse de pointe ! Transportant une jeep lunaire, il est souvent le premier vaisseau à se poser sur l'emplacement d'une nouvelle base, repéré par un LL 918. Viennent ensuite des LL 924 qui, en plusieurs rotations, amènent le matériel nécessaire à la construction d'une petite base lunaire autour de laquelle va s'organiser le reste des installations.

### Caractéristiques de la base lunaire

Structure	Vitesse	Maniabilité	Électronique	Armement	Équipage
9	0	0	10	0	J

LEGO® est une marque déposée du [groupe LEGO](#), avec qui je n'ai aucun lien et qui pourrait légitimement me demander de retirer ce document de mon site à tout moment. Il va donc de soi que tout le matériel amateur publié ici est et restera gratuit. Je me suis aidé pour n'oublier aucun.e véhicule/base de la [Brickipedia](#). J'ai piqué les photos des boîtes de LEGO® sur le site [Brickset](#), photos dont le copyright est détenu par le groupe LEGO et dont j'espère faire un *fair use*. J. Darmont.